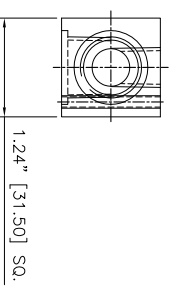
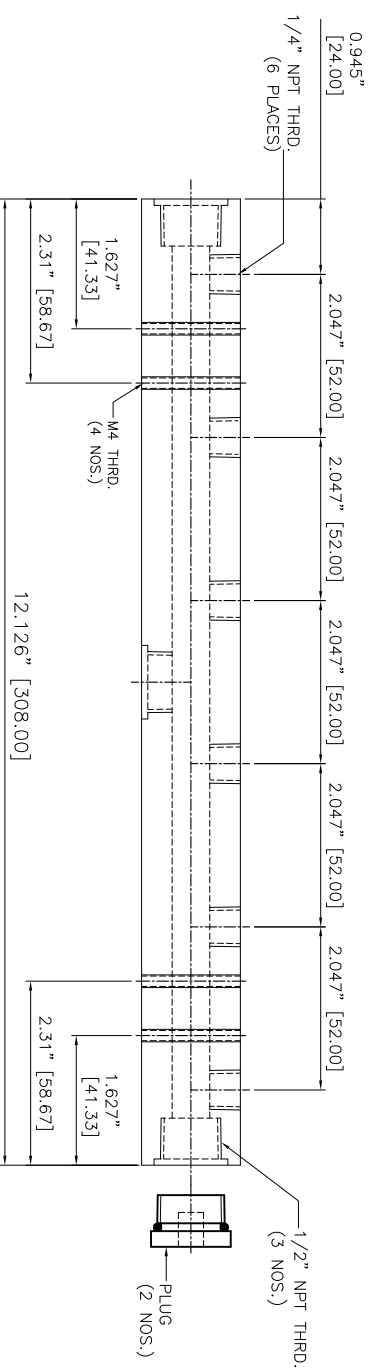


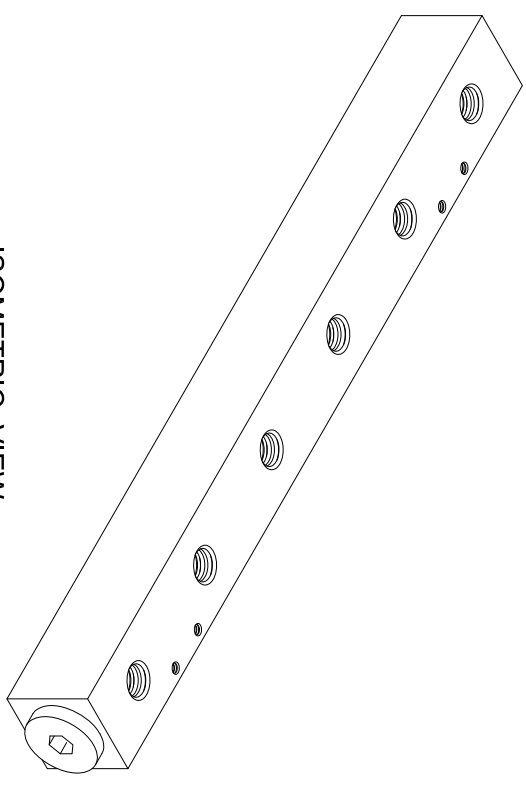
REVISIONS		DATE	APPROVED
REV	DESCRIPTION		
1			
2			

- NOTES:
- 1 ALL DIMENSIONS SHOWN ARE IN INCHES AND DIMENSIONS IN '()' ARE IN MM
 - 2 ALL DIMENSIONS SHOWN ARE FINISH OPERATIONAL DIMENSIONS WHICH INCLUDE RESIDUAL COATINGS UNLESS OTHERWISE SPECIFIED.
 - 3 PART TO BE FLAT PACKED PROPERLY TO AVOID ANY DAMAGE WHILE SHIPPING & HANDLING.
 - 4 ALL HORIZONTAL DIMENSIONS ARE SYMMETRICAL ABOUT VERTICAL CENTER LINE UNLESS OTHERWISE SPECIFIED.



SIDE VIEW
(without plug)

FRONT VIEW



ISOMETRIC VIEW

<p>TEMP. AND PROTECTION</p> <p>SS 304/SS 316/AL</p>		<p>REQUIREMENTS-UNLESS OTHERWISE SPECIFIED</p> <p>1. DIM. ARE IN UNLESS NOTED</p> <p>2. DIMENSIONS AND TOLERANCES IN ACCORDANCE WITH ASME Y14.5 (1982)</p> <p>3. MAKE FINISH 125 MICRO INCH RMS</p> <p>4. BREAK SHARP CORNERS .005 TO .015</p>	<p>CONTRACT NUMBER -</p> <p>CLIENT -</p> <p>CONTRACTOR -</p> <p>DATE 28/09/2014</p> <p>DESIGN S.PATIL</p> <p>ASSEMBLY -</p> <p>DRAWN -</p> <p>CHECKED -</p> <p>PRODUCT -</p>	<p>FINISH -</p> <p>NEXT ASSEMBLY -</p> <p>USED ON -</p> <p>QTY REQ/PART NO -</p> <p>PART NO -</p>	<p>1. LINEAR DIMS:</p> <p>±.005</p> <p>±.010</p> <p>±.015</p> <p>±.020</p> <p>±.030</p> <p>±.040</p> <p>±.050</p> <p>±.060</p> <p>±.070</p> <p>±.080</p> <p>±.090</p> <p>±.100</p> <p>±.125</p> <p>±.150</p> <p>±.175</p> <p>±.200</p> <p>±.250</p> <p>±.300</p> <p>±.350</p> <p>±.400</p> <p>±.450</p> <p>±.500</p> <p>±.550</p> <p>±.600</p> <p>±.650</p> <p>±.700</p> <p>±.750</p> <p>±.800</p> <p>±.850</p> <p>±.900</p> <p>±.950</p> <p>±1.000</p> <p>±1.125</p> <p>±1.250</p> <p>±1.375</p> <p>±1.500</p> <p>±1.625</p> <p>±1.750</p> <p>±1.875</p> <p>±2.000</p> <p>±2.125</p> <p>±2.250</p> <p>±2.375</p> <p>±2.500</p> <p>±2.625</p> <p>±2.750</p> <p>±2.875</p> <p>±3.000</p> <p>±3.125</p> <p>±3.250</p> <p>±3.375</p> <p>±3.500</p> <p>±3.625</p> <p>±3.750</p> <p>±3.875</p> <p>±4.000</p> <p>±4.125</p> <p>±4.250</p> <p>±4.375</p> <p>±4.500</p> <p>±4.625</p> <p>±4.750</p> <p>±4.875</p> <p>±5.000</p> <p>±5.125</p> <p>±5.250</p> <p>±5.375</p> <p>±5.500</p> <p>±5.625</p> <p>±5.750</p> <p>±5.875</p> <p>±6.000</p> <p>±6.125</p> <p>±6.250</p> <p>±6.375</p> <p>±6.500</p> <p>±6.625</p> <p>±6.750</p> <p>±6.875</p> <p>±7.000</p> <p>±7.125</p> <p>±7.250</p> <p>±7.375</p> <p>±7.500</p> <p>±7.625</p> <p>±7.750</p> <p>±7.875</p> <p>±8.000</p> <p>±8.125</p> <p>±8.250</p> <p>±8.375</p> <p>±8.500</p> <p>±8.625</p> <p>±8.750</p> <p>±8.875</p> <p>±9.000</p> <p>±9.125</p> <p>±9.250</p> <p>±9.375</p> <p>±9.500</p> <p>±9.625</p> <p>±9.750</p> <p>±9.875</p> <p>±10.000</p> <p>±10.125</p> <p>±10.250</p> <p>±10.375</p> <p>±10.500</p> <p>±10.625</p> <p>±10.750</p> <p>±10.875</p> <p>±11.000</p> <p>±11.125</p> <p>±11.250</p> <p>±11.375</p> <p>±11.500</p> <p>±11.625</p> <p>±11.750</p> <p>±11.875</p> <p>±12.000</p>	<p>MANUFACTURING</p> <p>STRESS -</p> <p>THERMAL -</p> <p>ELECTRICAL -</p>	<p>MANUFACTURING</p> <p>SIZE -</p> <p>DWG CODE -</p> <p>DWG NO. 46006HF</p> <p>SCALE 1:1</p> <p>CAD NO -</p> <p>HE/MAN-6</p>	<p>REVISIONS</p> <p>REV -</p> <p>DATE -</p> <p>APPROVED -</p>
--	--	---	---	--	---	---	---	---

NEX FLOW AIR PRODUCTS CORP.
10520 YONCE STREET, UNIT 259-220 RICHMOND HILL, ON L4C 3C7
TEL: (416) 410-1313 & FAX: (416) 410-1806 WWW.NEX-FLOW.COM

OUTLINE DRAWING OF
6 PORT HIGH FLOW MANIFOLD